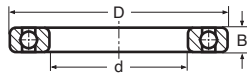
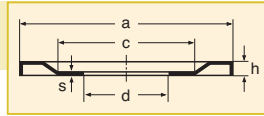


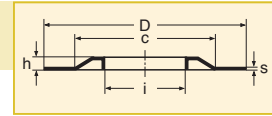
Lagerreihe 160, 161/Series 160, 161



AV



JV



160

161

Lager/ bearing	d	D	B	NILOS- Ring	a	c	d	h	s	NILOS- Ring	i	c	D	h	s
16100	10	28	8	16100 AV	25,5	17	10	1,8	0,3	16100 JV	13	23	28	1,8	0,3
16101	12	30	8	16101 AV	28,1	20	12	1,8	0,3	16101 JV	15	24	30	1,8	0,3
16002	15	32	8	16002 AV	29,5	21	15	2	0,3	16002 JV	17,5	27	32	2	0,3
16003	17	35	8	16003 AV	32,7	24	17	2	0,3	16003 JV	19,5	28	35	2	0,3
16004	20	42	8	16004 AV	37,8	28	20	2	0,3	16004 JV	24,5	34	42	2	0,3
16005	25	47	8	16005 AV	43,7	34	25	2,5	0,3	16005 JV	29	38	47	2,5	0,3
16006	30	55	9	16006 AV	50	40	30	2,5	0,3	16006 JV	35	46	55	2,5	0,3
16007	35	62	9	16007 AV	56,2	44	35	2,5	0,3	16007 JV	40,2	52	62	2,5	0,3
16008	40	68	9	16008 AV	62,2	51	40	2,5	0,3	16008 JV	46	57	68	2,5	0,3
16009	45	75	10	16009 AV	69,7	56	45	2,5	0,3	16009 JV	51	63	75	2,5	0,3
16010	50	80	10	16010 AV	74,6	61	50	2,5	0,3	16010 JV	56	67	80	2,5	0,3
16011	55	90	11	16011 AV	83,5	67	55	3	0,3	16011 JV	61,5	74	90	3	0,3
16012	60	95	11	16012 AV	88	71	60	3	0,3	16012 JV	67	80	95	3	0,3
16013	65	100	11	16013 AV	93,5	78	65	3	0,3	16013 JV	74	86,5	100	3	0,3
16014	70	110	13	16014 AV	103	83	70	3	0,3	16014 JV	77	90	110	3	0,3
16015	75	115	13	16015 AV	108	89	75	3	0,3	16015 JV	82	95	115	3	0,3
16016	80	125	14	16016 AV	117,5	95	80	3	0,3	16016 JV	86,5	105	125	3	0,3
16017	85	130	14	16017 AV	123	104	85	3,5	0,5	16017 JV	91,5	110	130	3,5	0,5
16018	90	140	16	16018 AV	129	106	90	3,5	0,5	16018 JV	98	118	140	3,5	0,5
16019	95	145	16	16019 AV	137	110	95	3,5	0,5	16019 JV	103	123	145	3,5	0,5
16020	100	150	16	16020 AV	142	117	100	3,5	0,5	16020 JV	108	128	150	3,5	0,5
16021	105	160	18	16021 AV	148	124	105	3,5	0,5	16021 JV	116,5	137	160	3,5	0,5
16022	110	170	19	16022 AV	157,5	130	110	3,5	0,5	16022 JV	120	145	170	3,5	0,5
16024	120	180	19	16024 AV	169	140	120	4	0,5	16024 JV	130	150	180	4	0,5
16026	130	200	22	16026 AV	188	155	130	4	0,5	16026 JV	140	170	200	4	0,5
16028	140	210	22	16028 AV	199	165	140	4	0,5	16028 JV	152	175	210	4	0,5
16030	150	225	24	16030 AV	214	173	150	4	0,5	16030 JV	164	185	225	4	0,5
16032	160	240	25	16032 AV	229	183	160	4	0,5	16032 JV	174	200	240	4	0,5
16034	170	260	28	16034 AV	248	200	170	4	0,5	16034 JV	185	215	260	4	0,5
16036	180	280	31	16036 AV	267	220	180	5	0,5	16036 JV	200	230	280	5	0,5
16038	190	290	31	16038 AV	275	220	190	5	0,5	16038 JV	203	243	290	5	0,5
16040	200	310	34	16040 AV	286	235	200	5	0,5	16040 JV	220	255	310	5	0,5
16044	220	340	37	16044 AV	314	260	220	5	0,5	16044 JV	250	285	340	5,3	0,5
16048	240	360	37	16048 AV	335	280	240	5	0,5	16048 JV	260	315	360	5,8	0,5
16052	260	400	44	16052 AV	369	285	260	5,8	0,7	16052 JV	290	342	400	6,2	0,7
16056	280	420	44	16056 AV	390	345	280	5,3	0,7	16056 JV	310	360	420	7,7	0,7
16060	300	460	50	16060 AV	440	388	300	8	0,7	16060 JV	330	406	460	6,7	0,7